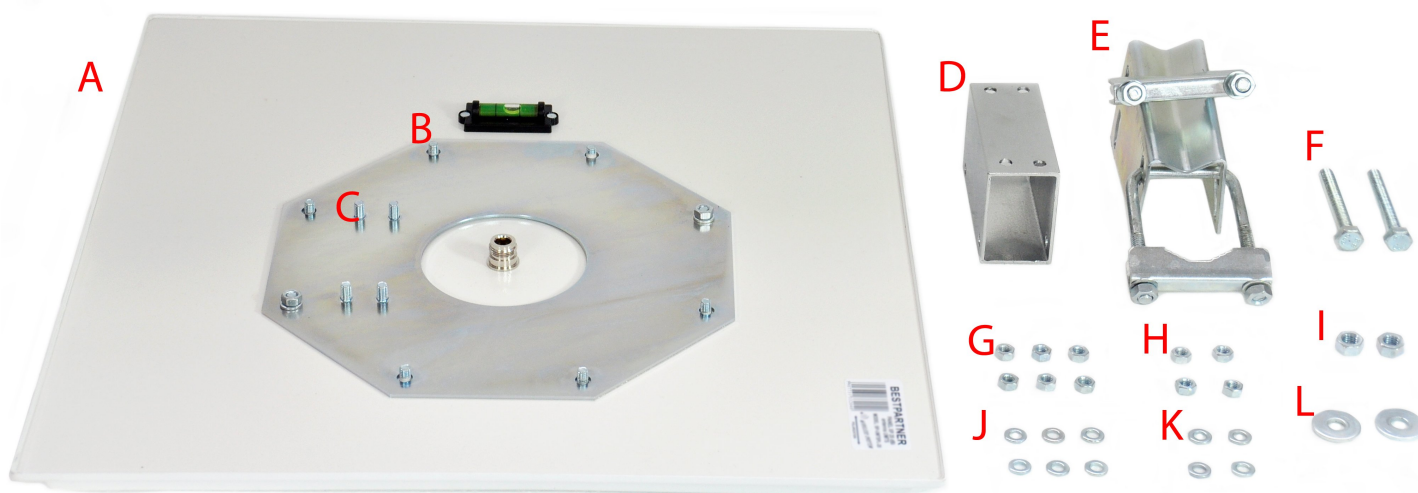


# INSTRUKCJA MONTAŻU

## ANTENY PANEL XP 3.5 GHz 23 dBi

1. Po rozpakowaniu zestawu powinniście Państwo mieć do dyspozycji następujące elementy jak na zdjęciu i wyczeniu poniżej. W przypadku braku któregoś z elementów prosimy o kontakt ze sprzedawcą zestawu.

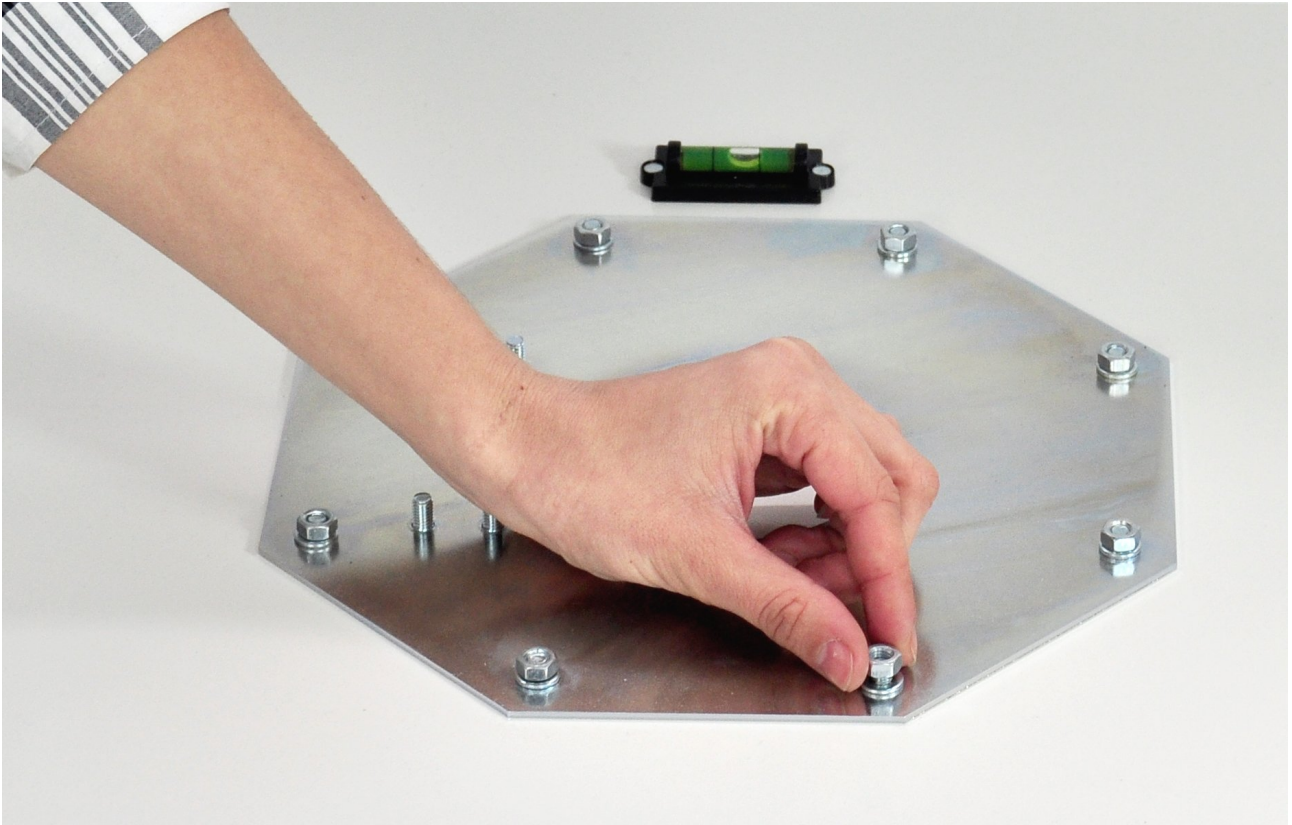


<b>A</b>	Antena
<b>B</b>	6 gwintów umieszczonych z tyłu anteny do zamocowania blachy mocującej
<b>C</b>	4 gwinty umieszczone z tyłu anteny do zamocowania skrzynki <b>D</b>
<b>D</b>	Skrzynka
<b>E</b>	Uchwyt z cybantem
<b>F</b>	2 śruby do zamocowania uchwyty z cybantem <b>C</b> do skrzynki <b>D</b>
<b>G</b>	6 nakrętek do zamocowania na śrubach wystających z anteny
<b>H</b>	4 nakrętki do zamocowania skrzynki <b>D</b> na antenie
<b>I</b>	2 nakrętki do zamocowania uchwyty z cybantem <b>C</b> do skrzynki <b>D</b>
<b>J</b>	6 podkładek do zamocowania na śrubach wystających z anteny
<b>K</b>	4 podkładek do zamocowania skrzynki <b>D</b> na antenie
<b>L</b>	2 nakrętki do zamocowania uchwyty z cybantem <b>C</b> do skrzynki <b>D</b>

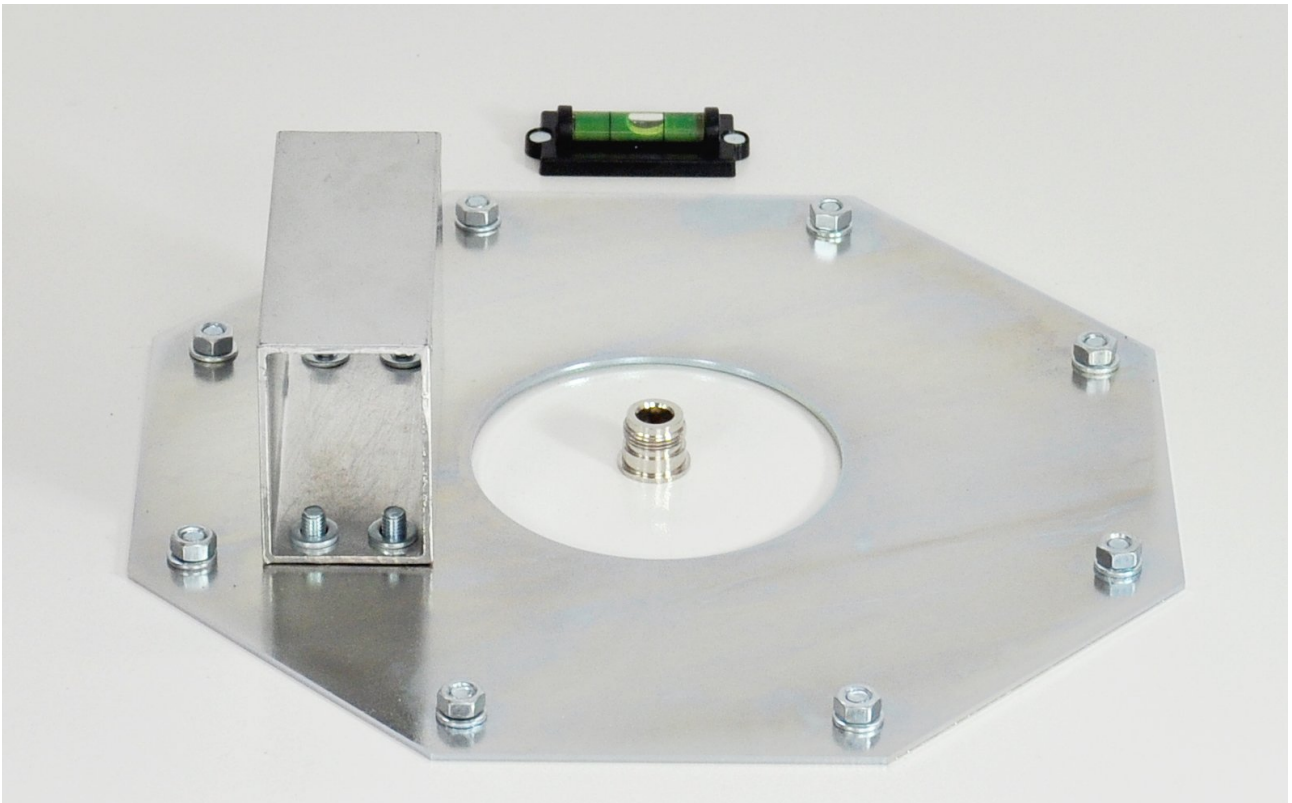
I. Do dokręcenia nakrętek używamy klucza metrycznego 10 i 13

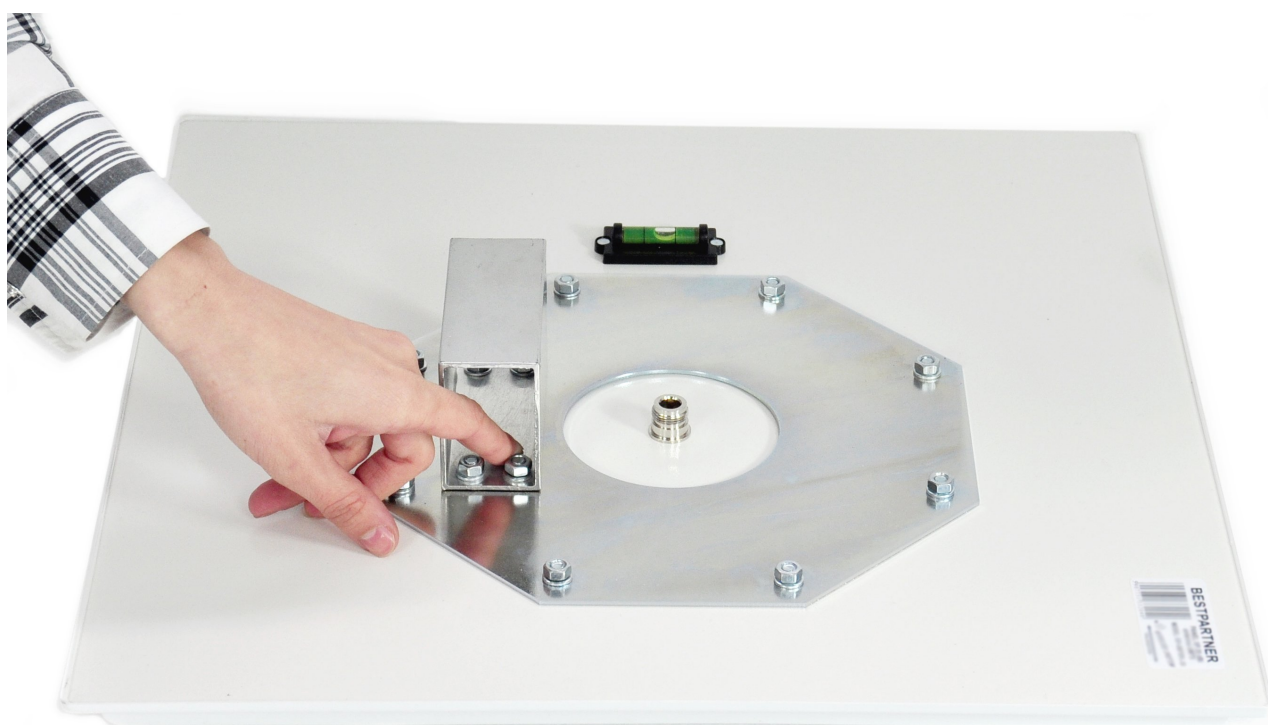


2. Na gwinty umieszczone z tyłu anteny nakładamy 6 nakrętek **G** i przykręcamy 6 nakrętkami **J**.



3. Skrzynkę **D** nakładamy na 4 gwinty umieszczone z tyłu anteny **C** i mocujemy za pomocą 4 podkładek **K** i 4 nakrętek **H**

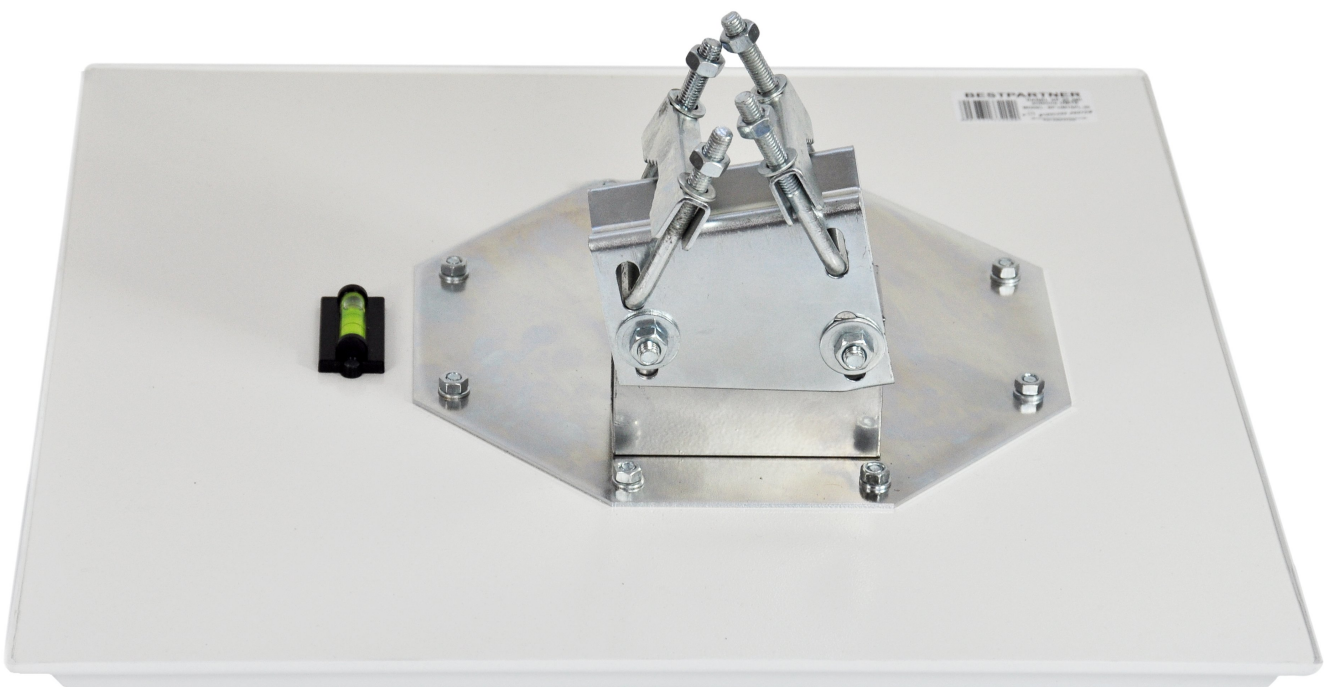
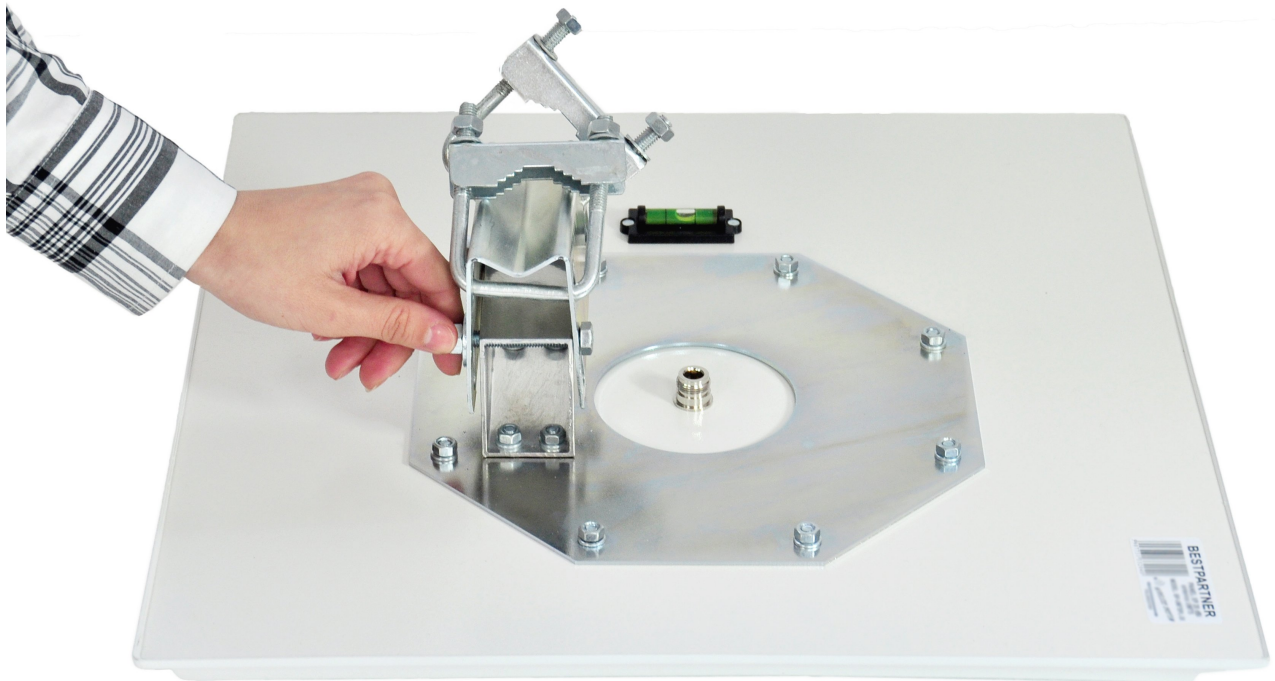




4. Na skrynkę **D** nakładamy uchwyt z cybantem **E**, a następnie mocujemy za pomocą 2 śrub **F** wkładając je w otwory:



5. 2 śruby F mocujemy 2 podkładkami L oraz nakrętkami I.



6. Antenę mocujemy za pomocą cybanta na uchwycie masztowym:

